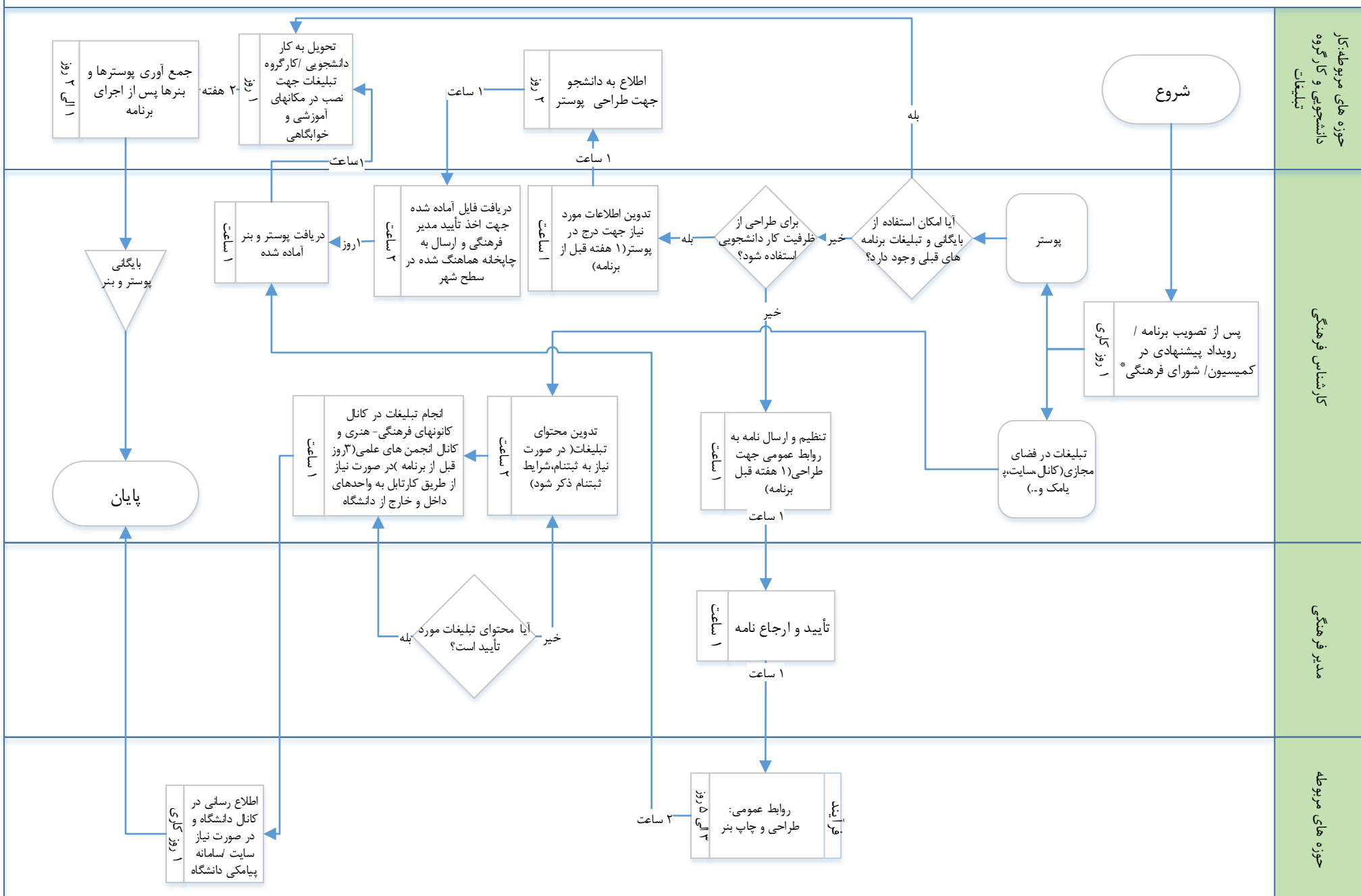


نمودار ۲: گردش فرآیند تبلیغات رویدادهای فرهنگی / مجتمع آموزش عالی گناباد- ۱۳۹۹.۱۱.۲۶ (کد ۰-۰۲-۰۲)



* باتوجه به سطح و محتوای برنامه بصورت همزمان می توان از تبلیغات مجازی و فیزیکی استفاده نمود.